

# Inspiration til højere udbytter

## Faktaark 1

### Gør-det-selv-forsøg

Når man gør noget i marken, så prøv også at gøre noget andet. Det kan ske i striber eller "vinduer". Eksempler på gør-det-selv-forsøg:

- Undersået kløver i en kornmark: I et hjørne/stribe/vindue høstes dæksæden tidlig. Se hvad det gør ved efterafgrøden og ved eftervirkningen.
- Ved tildeling af husdyrgødning: Lav en eller flere striber med det halve gødning. Hvad sker der med væksten og udbytterne.
- Er der måske mangel på kalium eller svovl: Prøv at gøde i en stribe i marken med kaliumsulfat (man må gøde med kalium når Kt er under 8).
- Prøv også at tilføre have/park-kompost til en plet i marken (f.eks. 30–50 ton/ha). Tjek efterfølgende jordstruktur og udbytter.
- Prøv at nedsætte arbejdstempoet i en stribe ved såbedsbehandling (eller sæt den op). Tjek efterfølgende fremspiringen.
- Blandinger øger robustheden af en afgrøde, både sortsblandinger og artsblandinger. Prøv forskellige blandinger i striber og følg med i hvornår arterne modner og hvordan evt. sygdomme udvikler sig.

### Se-lugt-føl på jorden

En god rodvikling er en forudsætning for det gode økologiske udbytte.

- Tag en spade eller skovl med i marken. Helst i vækstsæsonen, hvor der er friske rødder at kigge på. Grav et hul ned til minimum 40 cm og undersøg jordvæggen. Det gøres nemmest ved at løfte en blok af jorden op i vandret position. Er rødderne jævnt fordelt ned gennem jordblokken? Er der kompakte lag, hvor rødderne fortykkes og ændrer retning for at søge dybere?
- Lugt til jorden; uomsatte halmrester m.m., der lugter råddent, er tegn på dårligt luftskifte.
- Lav en kasteprobe. Lad (dele af) jordblokken falde fra ca. en meters højde ned på et fast underlag. Hvis jorden på trods af et kompakt udseende alligevel sønderdeles i aggregater, er det tegn på, at der faktisk er brudflader i jordblokken, som nok skal tillade rødder at komme frem. Ligger jorden efter kastet stadig i få store knolde, er tætheden mere skadelig.

### Tag jordprøver hvert 5–6 år – og på samme tid af året

Analyser for reaktionstal (Rt), fosfortal (Pt), kalital (Kt), magnesiumumtal (Mgt) og evt. kobbertal (Cut).

Afgrøder har forskellig følsomhed over for lave Pt og Kt. Herudover har jordtypen stor betydning for hvilke niveauer, der som minimum kan accepteres uden udbyttetab. Se faktaark om P og K på LandbrugsInfo under økologi og næringsstoffer.



Foto: Inger Bertelsen, VFL, Økologi

### Notater:

---

---

---

---

---

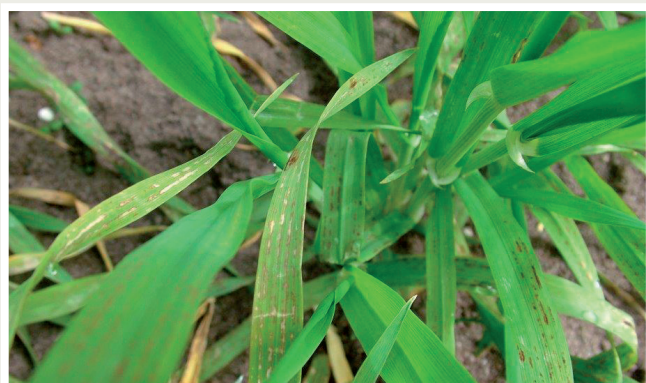
---



## Forebyg manganmangel

For sen sprøjtning med mangan koster udbytte. Hvis der er risiko for manganmangel på en mark, så undlad at dyrke havre og vårbyg, da de er meget følsomme.

Find info om regler og forebyggelse af manganmangel på LandbrugsInfo under økologi og næringsstoffer.



## Notater:

---

---

---

---

---

---

---

---

---

---

## Brug af maskinstation i pressede perioder

### Regneeksempel for havre:

Så havren selv eller benyt maskinstation?

Udsættelse af såtid i havre kan koste 0,8 hkg pr. ha pr. dag (se Oversigt over Landsforsøgene, 2011, s. 276–278).

Ved en kornpris på 150 kg pr. hkg svarer det til 120 kr. pr. dag.

Leje af en maskinstation til såning koster ca. 450 kr. pr. ha.

Dvs. bare 3–4 dages udsættelse af såning kan betale maskinstationen.

Dyrkningssikkerhed for vårtriticale og vårhvede forringes også markant med udsat såtidspunkt. Risikoen for angreb af svampesygdomme øges i vårhvede, og sen såning medfører generelt senere modning med færre høsttimer, vådere afgrøder og senere vækststart i efterafgrøder.

I et konventionelt såtidforsøg i vårhvede (1963–1966) faldt udbyttet med i gennemsnit 0,3 hkg pr. dag ved udsat såning fra start april. Da en effektiv rodudvikling er endnu vigtigere under økologiske forhold, er det ikke usandsynligt at tabet pr. dag vil være større under økologiske dyrkningsforhold.

## Sædskifteregler

- Dyrk minimum 15 % (1/6) af sædskiftet med grøngødningsafgrøder, der kan afslås (kløvergræs eller lucerne).
- Hav maksimum 50 % af sædskiftet med konkurrence-svage kornafgrøder og højst to år i træk – også selvom kornpriserne er høje.
- Hav godt styr på risikoen for sædskiftesygdomme i de forskellige afgrøder.

